



ระบบติดตามสถานการณ์น้ำทางไกลอัตโนมัติ

กองวิเคราะห์และประเมินสถานการณ์น้ำ กรมทรัพยากรน้ำ กระทรวงทรัพยากรธรรมชาติและสิ่งแวดล้อม
180/3 ถนนพระรามที่ 6 ซอย 34 แขวงพญาไท เขตพญาไท กรุงเทพมหานคร 10400 โทรศัพท์ 0 2271 6000
<http://tele-nakhonsri.dwr.go.th>



รายงานสถานการณ์น้ำจังหวัดนครศรีธรรมราช วันที่ 23 มกราคม 2568

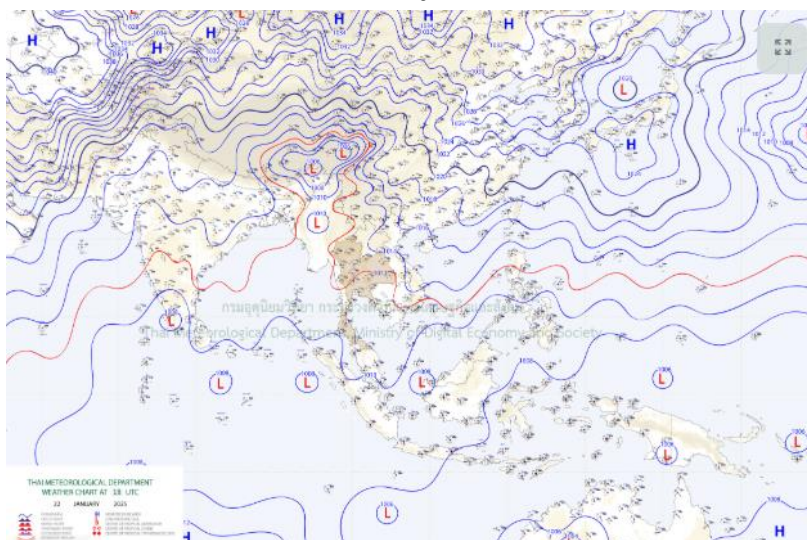
1) สภาพภูมิอากาศ (ที่มา : กรมอุตุนิยมวิทยา)

สภาพอากาศวันนี้

พยากรณ์อากาศ 24 ชั่วโมงข้างหน้า บริเวณความกดอากาศสูงหรือมวลอากาศเย็นที่ปกคลุมประเทศไทยตอนบน และทะเลจีนใต้มีกำลังอ่อนลง ลักษณะเช่นนี้ทำให้บริเวณดังกล่าวมีหมอกในตอนเช้า และอุณหภูมิจะสูงขึ้นเล็กน้อย โดยภาคเหนือ และภาคตะวันออกเฉียงเหนือ มีอากาศเย็นถึงหนาว ส่วนภาคกลาง รวมทั้งกรุงเทพมหานครและปริมณฑล ภาคตะวันออก และภาคใต้ตอนบนมีอากาศเย็นในตอนเช้า สำหรับบริเวณยอดดอยและยอดภูมีอากาศหนาวถึงหนาวจัด และมีน้ำค้างแข็งบางแห่งบริเวณยอดดอย สำหรับมรสุมตะวันออกเฉียงเหนือยังคงพัดปกคลุมอ่าวไทย ภาคใต้ และทะเลอันดามัน ทำให้บริเวณอ่าวไทยตอนล่างมีคลื่นสูง 1-2 เมตร อนึ่ง ในวันที่ 26-28 ม.ค. 68 บริเวณความกดอากาศสูงหรือมวลอากาศเย็นกำลังขั้วแรงอีกระลอกจากประเทศจีนจะแผ่เสริมลงมาปกคลุมประเทศไทย และทะเลจีนใต้ ทำให้ประเทศไทยมีอากาศหนาวเย็นลงกับมีลมแรง สำหรับมรสุมตะวันออกเฉียงเหนือที่พัดปกคลุมอ่าวไทยและภาคใต้จะมีกำลังแรงขึ้น ทำให้ภาคใต้มีฝนเพิ่มขึ้นและมีฝนตกหนักบางแห่งบริเวณตอนล่างของภาค ส่วนคลื่นลมบริเวณอ่าวไทยและทะเลอันดามันมีกำลังแรงขึ้น โดยอ่าวไทยตอนล่างมีคลื่นสูง 2-3 เมตร บริเวณที่มีฝนฟ้าคะนองคลื่นสูงมากกว่า 3 เมตร สภาพอากาศที่มีผลต่อการสะสมฝุ่นละอองในระยะนี้ : การระบายของอากาศไม่ดีและลมอ่อน ทำให้การสะสมของฝุ่นอยู่ในเกณฑ์ค่อนข้างมากถึงมาก

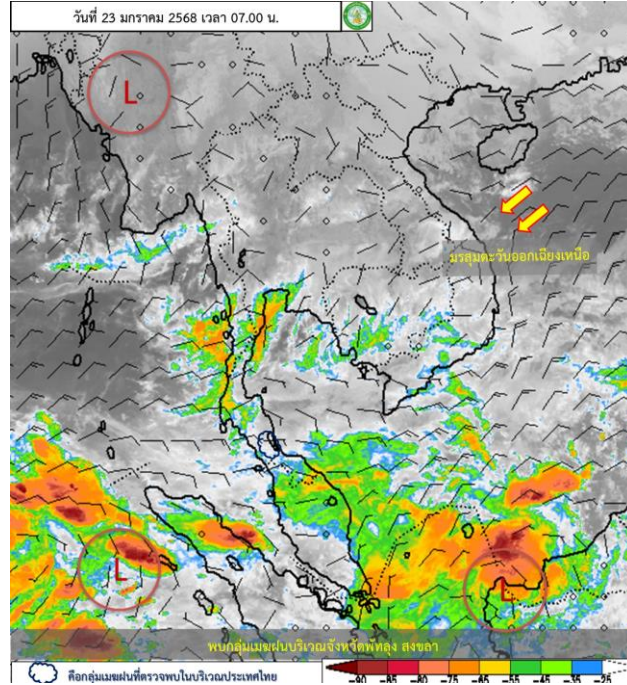
สภาพอากาศภาคใต้ (ฝั่งตะวันออก) (เวลา 6:00 น.วันนี้ - 6:00 น.วันพรุ่งนี้)

อากาศเย็นในตอนเช้าทางตอนบางของภาค โดยมีฝนเล็กน้อยบางแห่ง ส่วนมากทางตอนล่างของภาค อุณหภูมิ ต่ำสุด 18-25 องศาเซลเซียส อุณหภูมิสูงสุด 30-33 องศาเซลเซียส ตั้งแต่จังหวัดนครศรีธรรมราชขึ้นไป : ลมตะวันออกเฉียงเหนือ ความเร็ว 15-30 กม./ชม. ทะเลมีคลื่นสูงประมาณ 1 เมตร ตั้งแต่จังหวัดสงขลาลงมา : ลมตะวันออกเฉียงเหนือ ความเร็ว 15-35 กม./ชม. ทะเลมีคลื่นสูง 1-2 เมตร

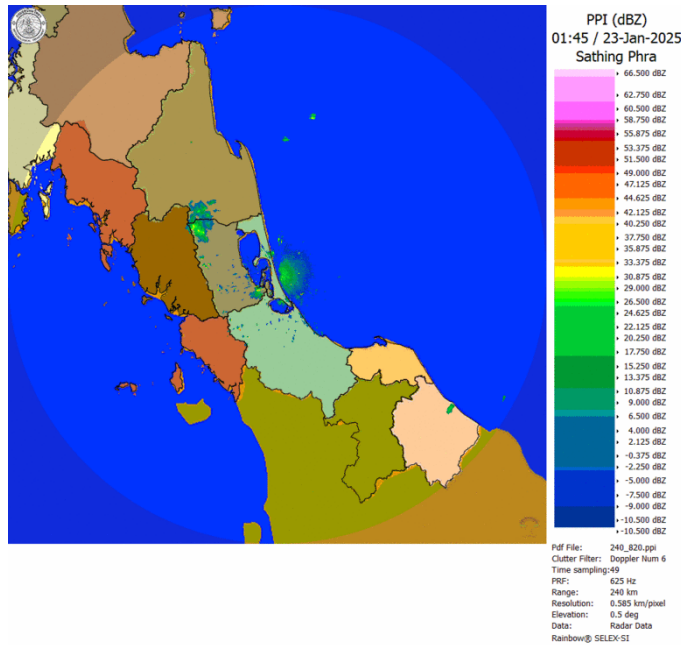


แผนที่ภูมิอากาศ

รายงานสถานการณ์น้ำจังหวัดนครศรีธรรมราช วันที่ 23 มกราคม 2568



ภาพถ่ายดาวเทียม



เรดาร์ตรวจอากาศ

ภาพดาวเทียม : พบกุ่มเมฆฝนบริเวณจังหวัดพัทลุง สงขลา

ภาพเรดาร์ : เวลา 7.00 น. พบกุ่มฝนในบริเวณจังหวัดนครศรีธรรมราช



ระบบติดตามสถานการณ์น้ำทางไกลอัตโนมัติ

กองวิเคราะห์และประเมินสถานการณ์น้ำ กรมทรัพยากรน้ำ กระทรวงทรัพยากรธรรมชาติและสิ่งแวดล้อม
180/3 ถนนพระรามที่ 6 ซอย 34 แขวงพญาไท เขตพญาไท กรุงเทพมหานคร 10400 โทรศัพท์ 0 2271 6000
<http://tele-nakhonsri.dwr.go.th>



รายงานสถานการณ์น้ำจังหวัดนครศรีธรรมราช วันที่ 23 มกราคม 2568

2) สรุปสถานการณ์ฝน

สรุปสถานการณ์ฝนในพื้นที่จังหวัดนครศรีธรรมราช จากข้อมูลตรวจวัดปริมาณน้ำฝนของสถานีโทรมาตรของระบบติดตามสถานการณ์น้ำทางไกลอัตโนมัติ กรมทรัพยากรน้ำ ปริมาณน้ำฝนสะสม 24 ชั่วโมง ระหว่างวันที่ 22 มกราคม 2568 เวลา 07.00 น. ถึง วันที่ 23 มกราคม 2568 เวลา 07.00 น. และข้อมูลคาดการณ์ปริมาณน้ำฝนสะสม ดังแสดงในตารางนี้

สถานีโทรมาตร	ที่ตั้ง	ปริมาณฝนตรวจวัดสะสม (มม.)			ปริมาณฝนคาดการณ์ล่วงหน้า (มม.)		
		ฝนเมื่อวาน	ฝน 2 วัน	ฝน 3 วัน	วันนี้	1 วัน	2 วัน
สะพานตลาดบางแพง	ต.ขนอม อ.ขนอม จ.นครศรีธรรมราช	0.0	0.0	0.0	0.0	0.0	0.0
โรงเรียนท่าศาลา	ต.ท่าศาลา อ.ท่าศาลา จ.นครศรีธรรมราช	0.5	0.0	0.0	0.5	0.0	0.0
สะพานคลองท่าวัง	เทศบาลนครนครศรีธรรมราช อ.เมือง จ.นครศรีธรรมราช	0.0	0.0	0.0	0.0	0.0	0.0
สะพานคีรีวง	ต.กำโลน อ.ลานสกา จ.นครศรีธรรมราช	0.0	0.0	0.0	0.0	0.0	0.0
โรงเรียนบ้านวังบอน	ต.วังอ่าง อ.ชะอวด จ.นครศรีธรรมราช	0.0	0.0	0.0	0.0	0.0	0.0
โรงเรียนวัดสำนักขัน	ต.ทุ่งโพธิ์ อ.จุฬาภรณ์ จ.นครศรีธรรมราช	0.0	0.0	0.0	0.0	0.0	0.0
สะพานคลองท่าเสา	ต.นาหลวงเสน อ.ทุ่งสง จ.นครศรีธรรมราช	0.0	0.0	0.0	0.0	0.0	0.0



ระบบติดตามสถานการณ์น้ำทางไกลอัตโนมัติ

กองวิเคราะห์และประเมินสถานการณ์น้ำ กรมทรัพยากรน้ำ กระทรวงทรัพยากรธรรมชาติและสิ่งแวดล้อม
180/3 ถนนพระรามที่ 6 ซอย 34 แขวงพญาไท เขตพญาไท กรุงเทพมหานคร 10400 โทรศัพท์ 0 2271 6000
<http://tele-nakhonsri.dwr.go.th>



รายงานสถานการณ์น้ำจังหวัดนครศรีธรรมราช วันที่ 23 มกราคม 2568

3) สรุประดับน้ำรายวัน

สรุปสถานการณ์น้ำในพื้นที่จังหวัดนครศรีธรรมราช จากข้อมูลตรวจวัดระดับน้ำของสถานีโทรมาตรของระบบติดตามสถานการณ์น้ำทางไกลอัตโนมัติ กรมทรัพยากรน้ำ ณ เวลา 07.00 น. ของวันที่ 23 มกราคม 2568 และข้อมูลระดับน้ำคาดการณ์จากแบบจำลองคณิตศาสตร์ ดังแสดงในตารางนี้

สถานีโทรมาตร	ที่ตั้ง	ระดับ เดือนกุมภาพันธ์ (ม.รทก.)	ข้อมูลระดับน้ำ ตรวจวัด (ม.รทก.)		ระดับน้ำคาดการณ์ล่วงหน้า (ม.รทก.)			
			เมื่อวาน	วันนี้	1 วัน	2 วัน	3 วัน	แนวโน้ม
สะพานตลาดบางแพง	ต.ขนอม อ.ขนอม จ.นครศรีธรรมราช	3.272	0.58	0.67	0.68	0.65	0.63	ลดลง ▼
สะพานปากน้ำสีชล	ต.สีชล อ.สีชล จ.นครศรีธรรมราช	4.797	0.55	0.65	0.66	0.68	0.67	เพิ่มขึ้น ▲
สะพานคลองท่าวัง	เทศบาลนครนครศรีธรรมราช อ.เมือง จ.นครศรีธรรมราช	4.09	0.86	0.75	0.73	0.74	0.78	เพิ่มขึ้น ▲
สะพานคีรีวง	ต.กำโลน อ.ลานสกา จ.นครศรีธรรมราช	50	43.22	43.21	43.23	43.26	43.27	เพิ่มขึ้น ▲
สะพานวัดยางค้อม	ต.ยางค้อม อ.พิปูน จ.นครศรีธรรมราช	57.53	52.24	52.19	52.21	52.23	52.18	ลดลง ▼
สะพานข้ามแม่น้ำตาปี ตลาดฉวาง	ต.ฉวาง อ.ฉวาง จ.นครศรีธรรมราช	29.25	24.85	24.79	24.78	24.75	24.76	ลดลง ▼
สะพานคลองท่าเสา	ต.นาหลวงเสน อ.ทุ่งสง จ.นครศรีธรรมราช	61.74	55.48	55.47	55.48	55.46	55.49	เพิ่มขึ้น ▲



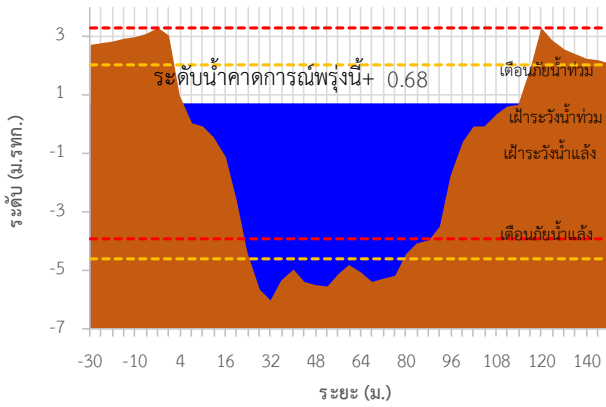
ระบบติดตามสถานการณ์น้ำทางไกลอัตโนมัติ

กองวิเคราะห์และประเมินสถานการณ์น้ำ กรมทรัพยากรน้ำ กระทรวงทรัพยากรธรรมชาติและสิ่งแวดล้อม
180/3 ถนนพระรามที่ 6 ซอย 34 แขวงพญาไท เขตพญาไท กรุงเทพมหานคร 10400 โทรศัพท์ 0 2271 6000
<http://tele-nakhonsri.dwr.go.th>

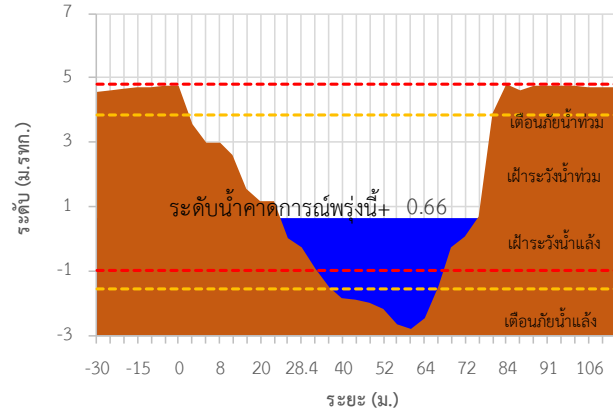


รายงานสถานการณ์น้ำจังหวัดนครศรีธรรมราช วันที่ 23 มกราคม 2568

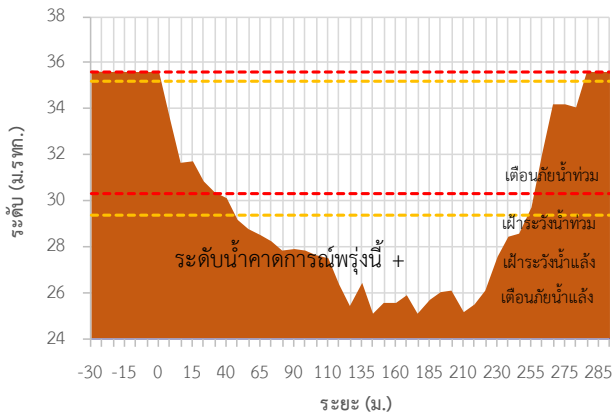
TC191704 สะพานตลาดบางแพง



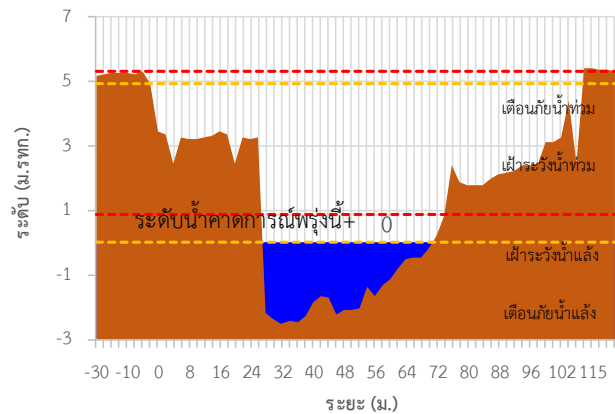
TC191705 สะพานปากน้ำสีชล



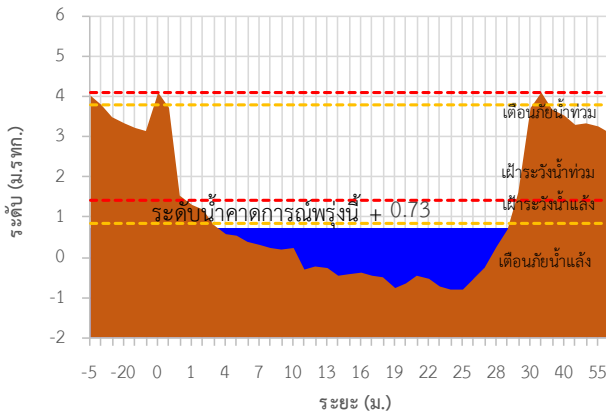
TC191802 สะพานบ้านโรงเหล็ก



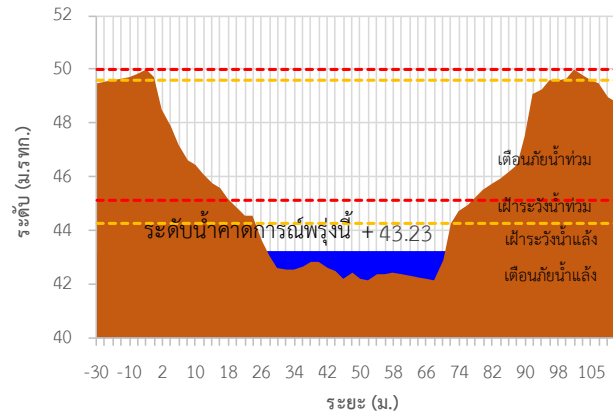
TC191911 สะพานวัดท่าแพ



TC191912 สะพานคลองท่าวัง



TC191913 สะพานศิรีวัง





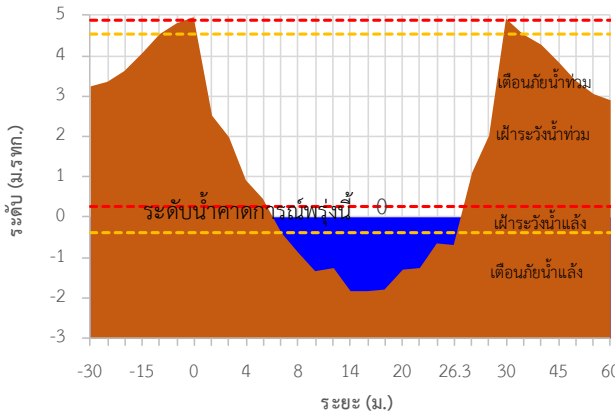
ระบบติดตามสถานการณ์น้ำทางไกลอัตโนมัติ

กองวิเคราะห์และประเมินสถานการณ์น้ำ กรมทรัพยากรน้ำ กระทรวงทรัพยากรธรรมชาติและสิ่งแวดล้อม
180/3 ถนนพระรามที่ 6 ซอย 34 แขวงพญาไท เขตพญาไท กรุงเทพมหานคร 10400 โทรศัพท์ 0 2271 6000
<http://tele-nakhonsri.dwr.go.th>

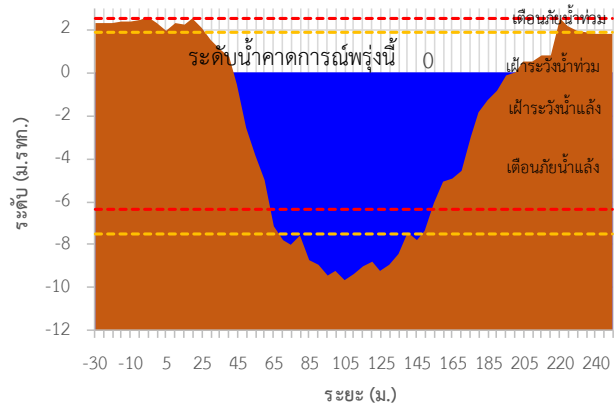


รายงานสถานการณ์น้ำจังหวัดนครศรีธรรมราช วันที่ 23 มกราคม 2568

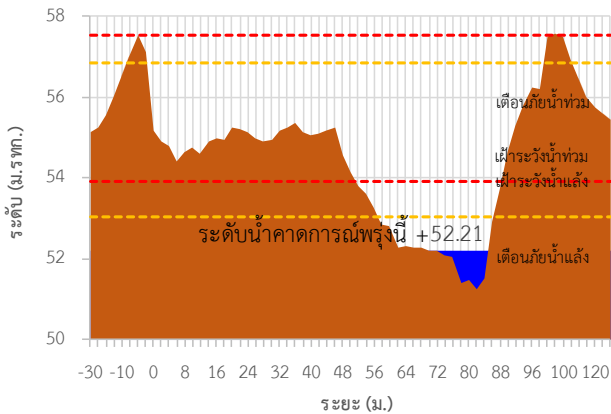
TC191917 สะพานคลองวังเคียน



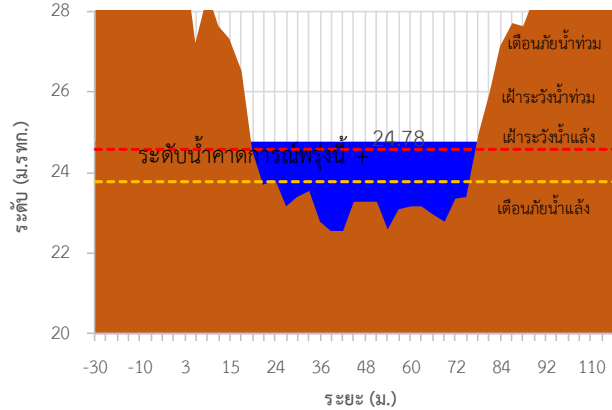
TC191918 สะพานตลาดเชียรใหญ่



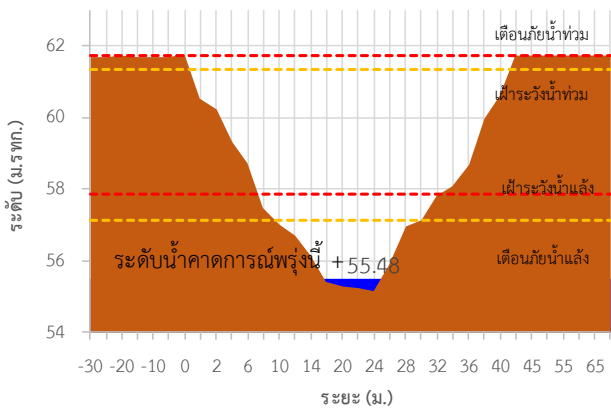
TC191002 สะพานวัดยางค้อม



TC191001 สะพานข้ามแม่น้ำตาปี ตลาดฉวาง



TC220901 สะพานคลองท่าเลา





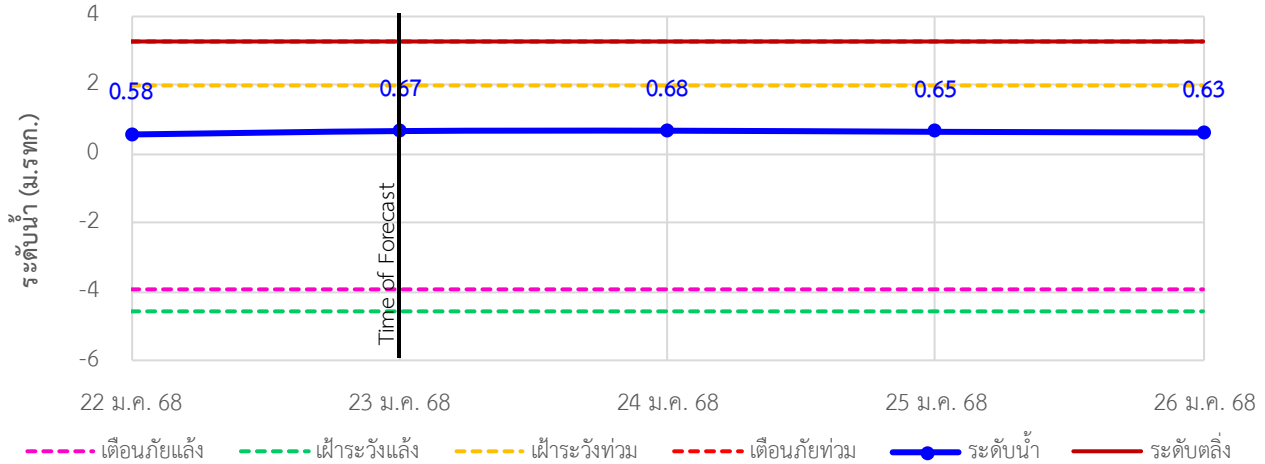
ระบบติดตามสถานการณ์น้ำทางไกลอัตโนมัติ

กองวิเคราะห์และประเมินสถานการณ์น้ำ กรมทรัพยากรน้ำ กระทรวงทรัพยากรธรรมชาติและสิ่งแวดล้อม
180/3 ถนนพระรามที่ 6 ซอย 34 แขวงพญาไท เขตพญาไท กรุงเทพมหานคร 10400 โทรศัพท์ 0 2271 6000
<http://tele-nakhonsri.dwr.go.th>

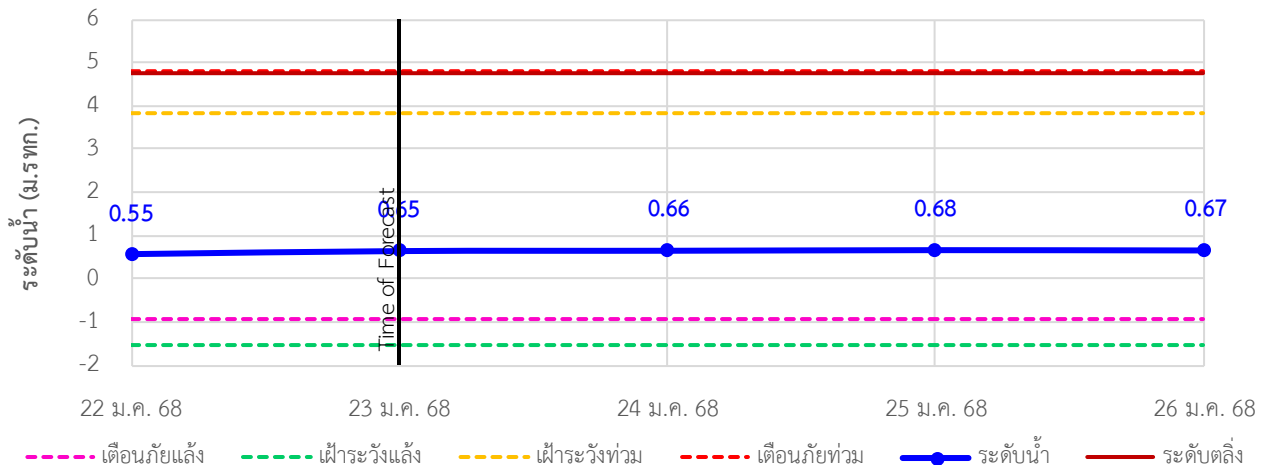


รายงานสถานการณ์น้ำจังหวัดนครศรีธรรมราช วันที่ 23 มกราคม 2568

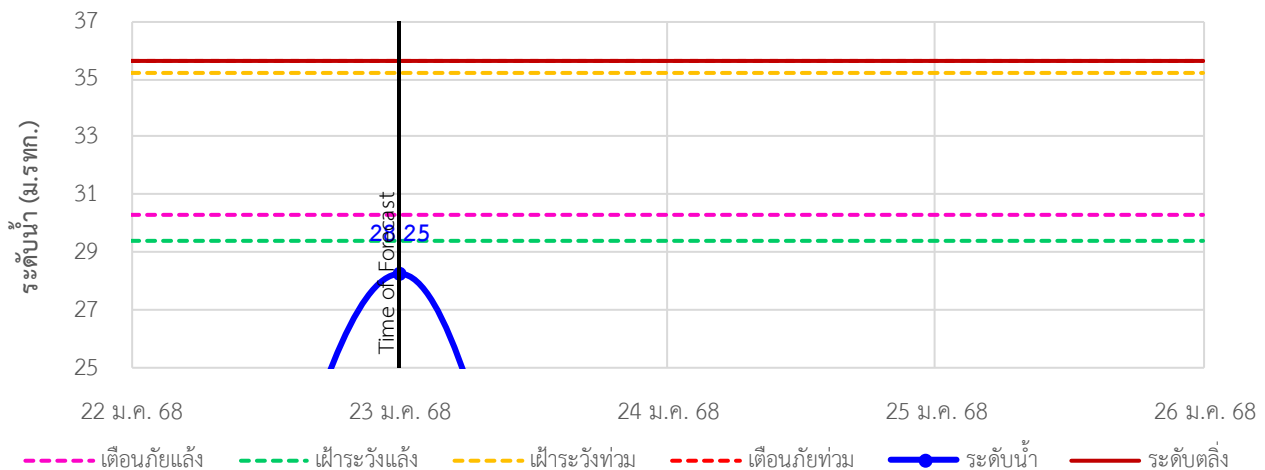
TC191704 สะพานตลาดบางแพง ต.ชนอม อ.ชนอม จ.นครศรีธรรมราช



TC191705 สะพานปากน้ำลิซล ต.ลิซล อ.ลิซล จ.นครศรีธรรมราช



TC191802 สะพานบ้านโรงเหล็ก ต.นบพิตำ อ.นบพิตำ จ.นครศรีธรรมราช





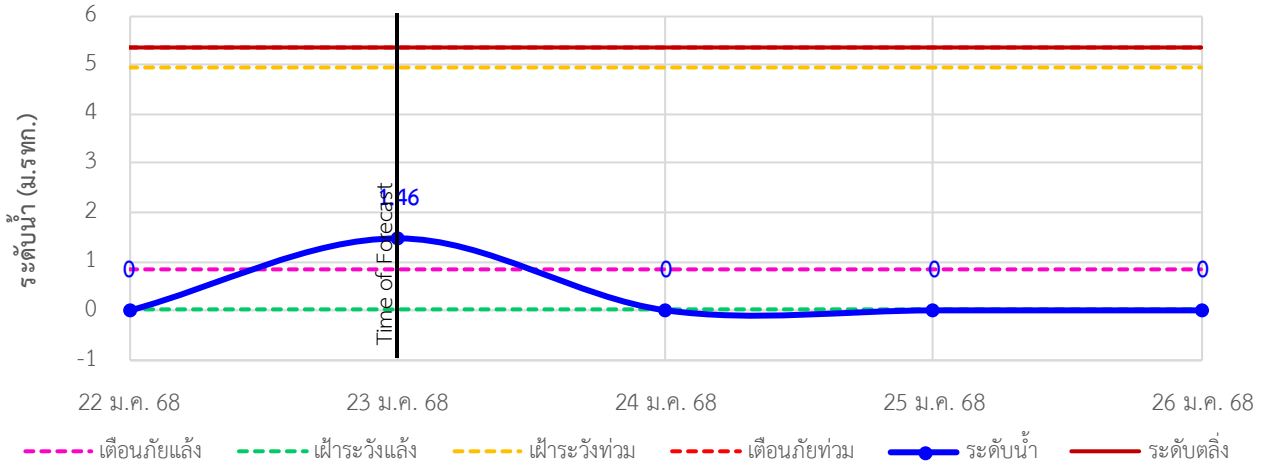
ระบบติดตามสถานการณ์น้ำทางไกลอัตโนมัติ

กองวิเคราะห์และประเมินสถานการณ์น้ำ กรมทรัพยากรน้ำ กระทรวงทรัพยากรธรรมชาติและสิ่งแวดล้อม
180/3 ถนนพระรามที่ 6 ซอย 34 แขวงพญาไท เขตพญาไท กรุงเทพมหานคร 10400 โทรศัพท์ 0 2271 6000
<http://tele-nakhonsri.dwr.go.th>

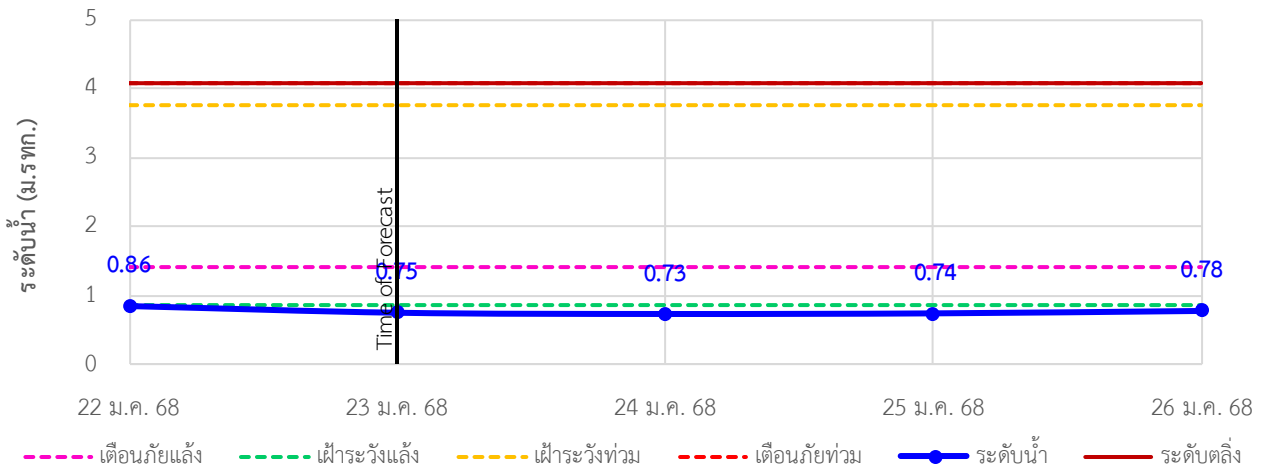


รายงานสถานการณ์น้ำจังหวัดนครศรีธรรมราช วันที่ 23 มกราคม 2568

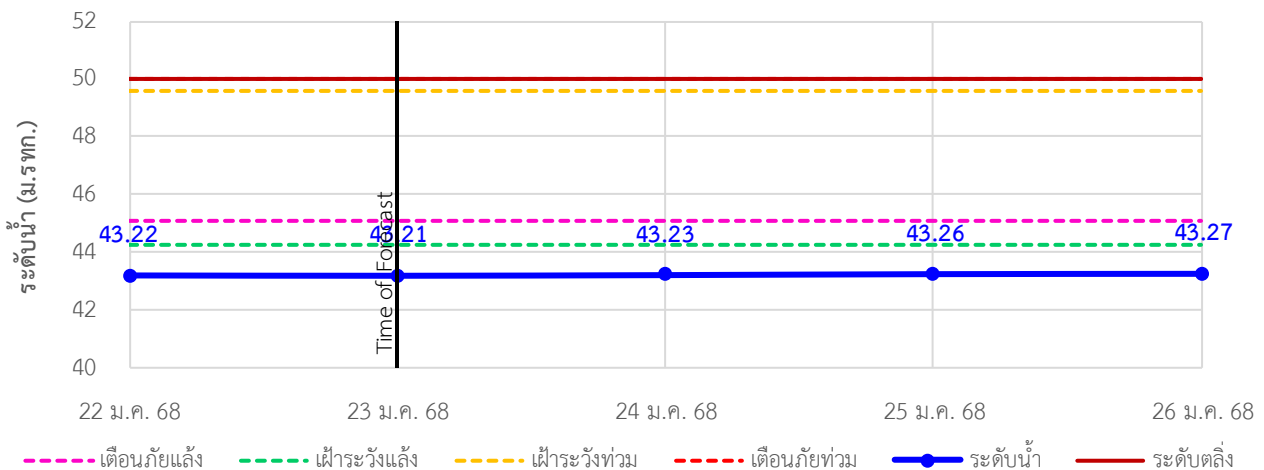
TC191911 สะพานวัดท่าแพ ต.ปากพูน อ.เมือง จ.นครศรีธรรมราช



TC191912 สะพานคลองท่าวัง เทศบาลนครนครศรีธรรมราช อ.เมือง จ.นครศรีธรรมราช



TC191913 สะพานคีรีวง ต.กำโลน อ.ลานสกา จ.นครศรีธรรมราช





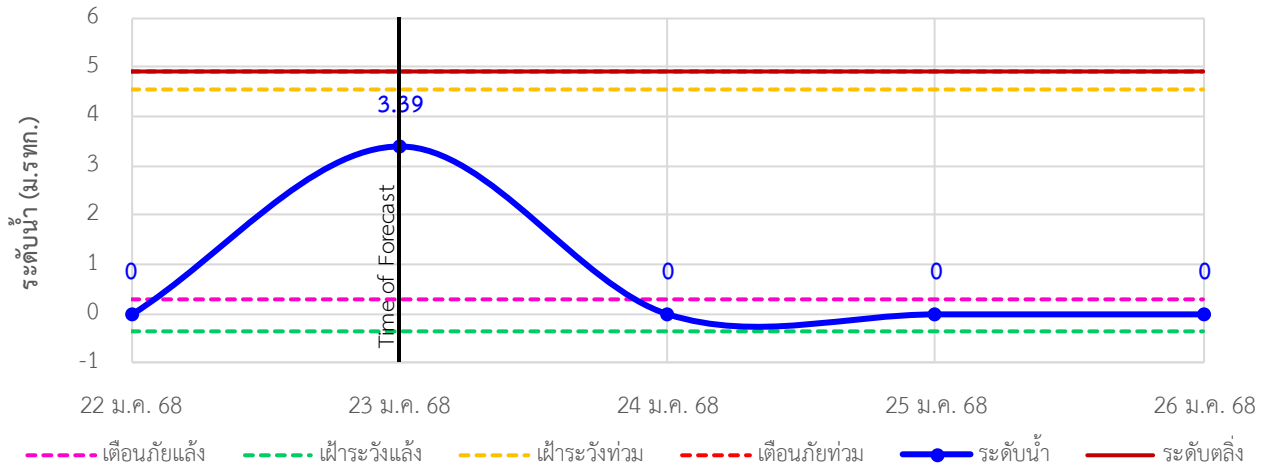
ระบบติดตามสถานการณ์น้ำทางไกลอัตโนมัติ

กองวิเคราะห์และประเมินสถานการณ์น้ำ กรมทรัพยากรน้ำ กระทรวงทรัพยากรธรรมชาติและสิ่งแวดล้อม
180/3 ถนนพระรามที่ 6 ซอย 34 แขวงพญาไท เขตพญาไท กรุงเทพมหานคร 10400 โทรศัพท์ 0 2271 6000
<http://tele-nakhonsri.dwr.go.th>

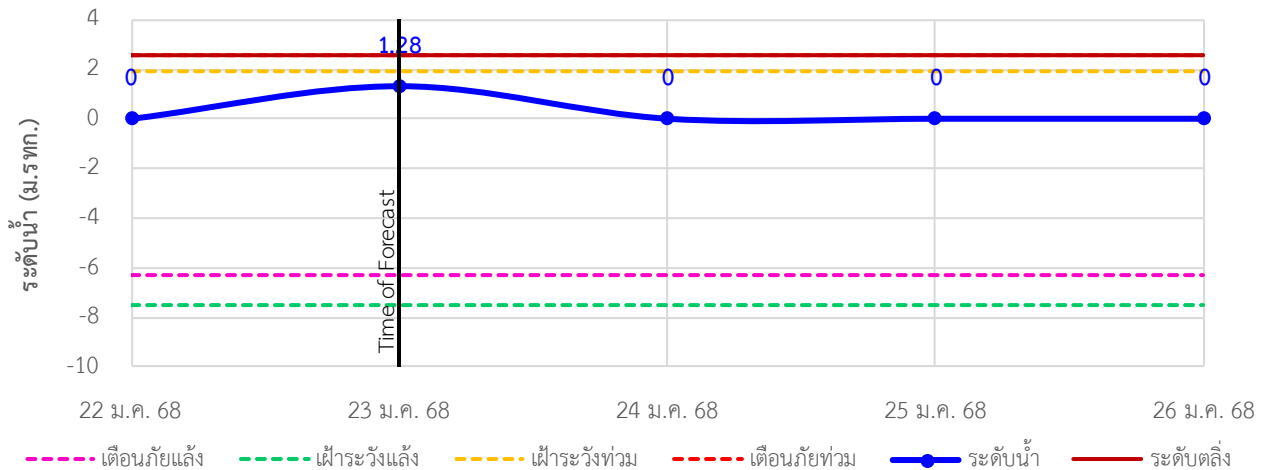


รายงานสถานการณ์น้ำจังหวัดนครศรีธรรมราช วันที่ 23 มกราคม 2568

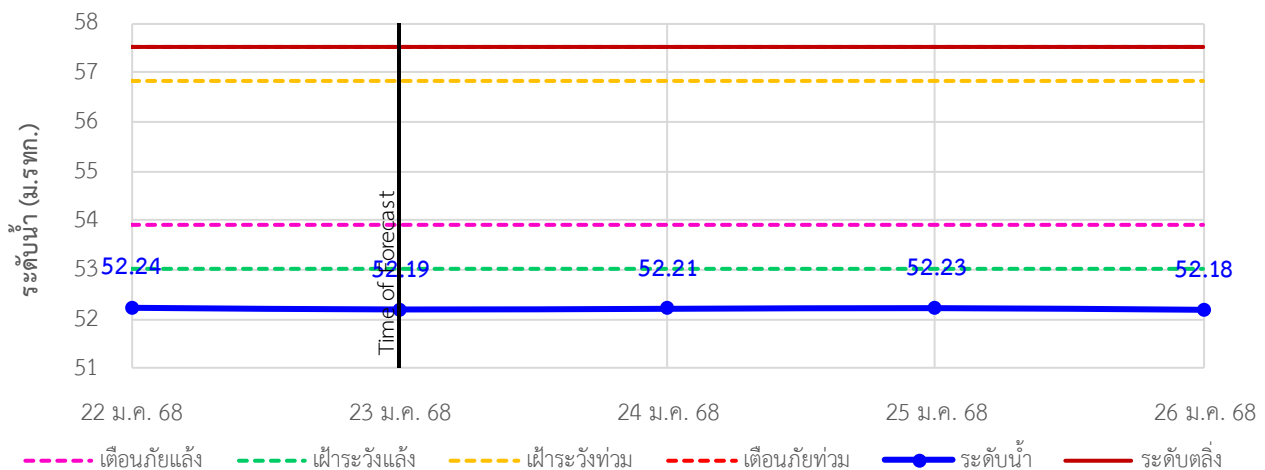
TC191917 สะพานคลองวังเคียน ต.ท่าประจะ อ.ชะอวด จ.นครศรีธรรมราช



TC191918 สะพานตลาดเชียรใหญ่ ต.เชียรใหญ่ อ.เชียรใหญ่ จ.นครศรีธรรมราช



TC191002 สะพานวัดยางค้อม ต.ยางค้อม อ.พิปูน จ.นครศรีธรรมราช





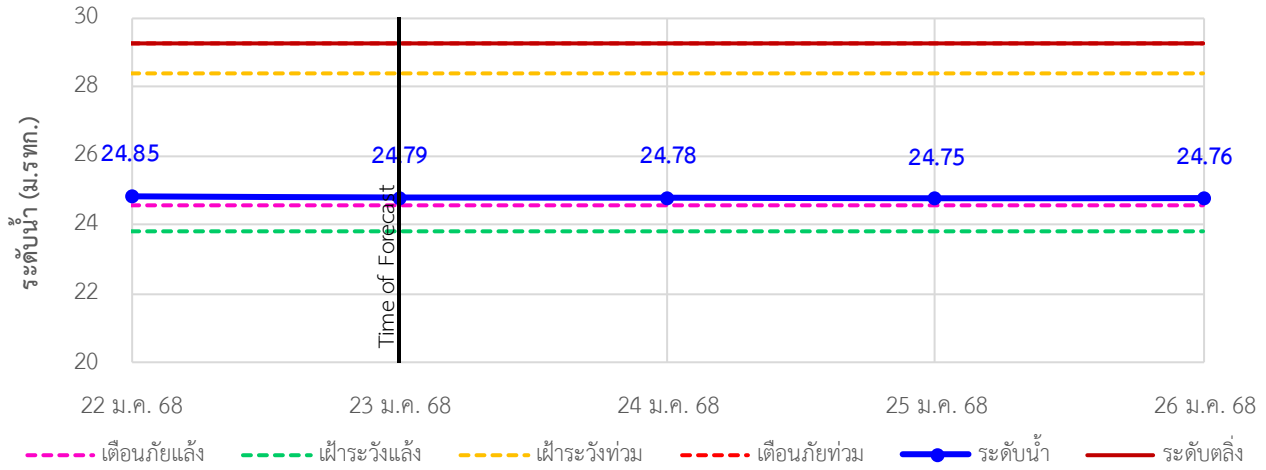
ระบบติดตามสถานการณ์น้ำทางไกลอัตโนมัติ

กองวิเคราะห์และประเมินสถานการณ์น้ำ กรมทรัพยากรน้ำ กระทรวงทรัพยากรธรรมชาติและสิ่งแวดล้อม
180/3 ถนนพระรามที่ 6 ซอย 34 แขวงพญาไท เขตพญาไท กรุงเทพมหานคร 10400 โทรศัพท์ 0 2271 6000
<http://tele-nakhonsri.dwr.go.th>

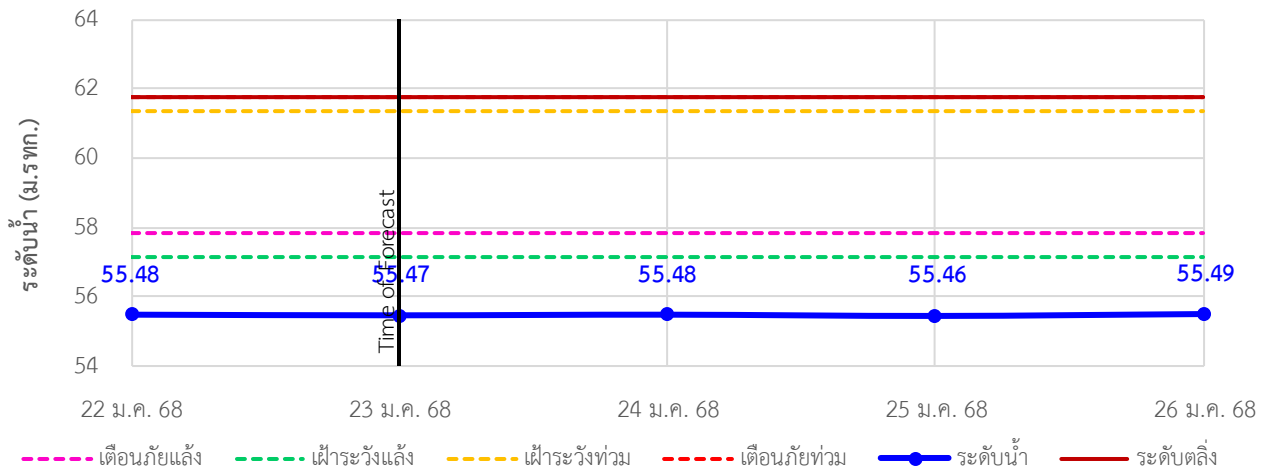


รายงานสถานการณ์น้ำจังหวัดนครศรีธรรมราช วันที่ 23 มกราคม 2568

TC191001 สะพานข้ามแม่น้ำตาปี ต.ลาดขวาง ต.ขวาง อ.ควาง จ.นครศรีธรรมราช



TC220901 สะพานคลองท่าเสา ต.นาหลวงเสน อ.ทุ่งสง จ.นครศรีธรรมราช



รายงานสถานการณ์น้ำจังหวัดนครศรีธรรมราช วันที่ 23 มกราคม 2568

4) รายงานข้อมูลภาพ CCTV



TC191918 : สะพานตลาดเชียรใหญ่
ต.เชียรใหญ่ อ.เชียรใหญ่ จ.นครศรีธรรมราช



TC191913 : สะพานคีรีวง
ต.กำโลน อ.ลานสกา จ.นครศรีธรรมราช



TC191912 : สะพานคลองท่าวัง
เทศบาลนครนครศรีธรรมราช อ.เมือง จ.นครศรีธรรมราช



TC191911 : สะพานวัดท่าแพ
ต.ปากพูน อ.เมือง จ.นครศรีธรรมราช



TC191705 : สะพานปากน้ำสิชล
ต.สิชล อ.สิชล จ.นครศรีธรรมราช



ระบบติดตามสถานการณ์น้ำทางไกลอัตโนมัติ

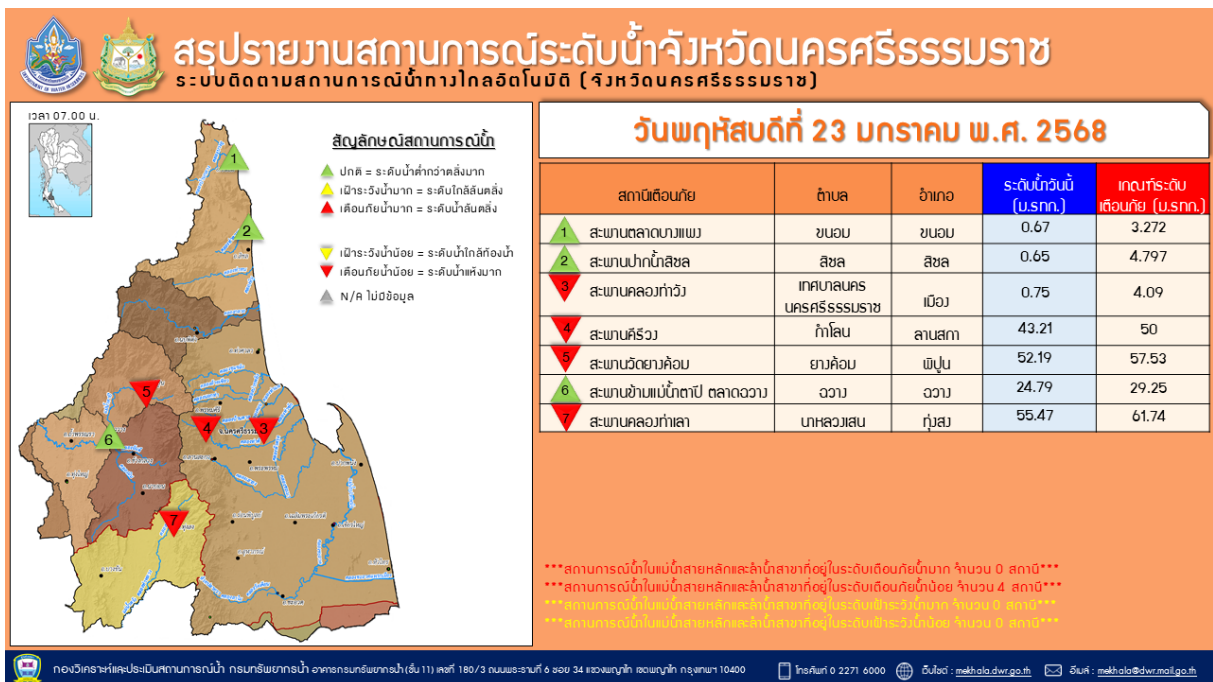
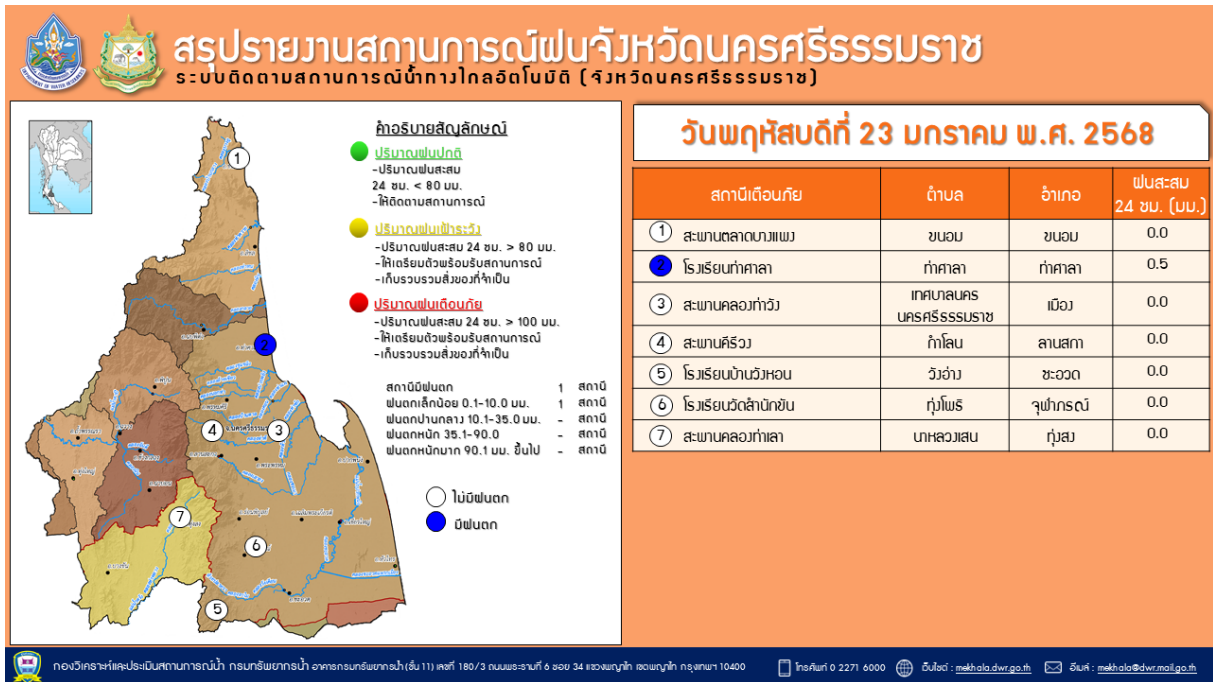
กองวิเคราะห์และประเมินสถานการณ์น้ำ กรมทรัพยากรน้ำ กระทรวงทรัพยากรธรรมชาติและสิ่งแวดล้อม
180/3 ถนนพระรามที่ 6 ซอย 34 แขวงพญาไท เขตพญาไท กรุงเทพมหานคร 10400 โทรศัพท์ 0 2271 6000
<http://tele-nakhonsri.dwr.go.th>



รายงานสถานการณ์น้ำจังหวัดนครศรีธรรมราช วันที่ 23 มกราคม 2568

5) สรุปสถานการณ์น้ำ

สรุปสถานการณ์น้ำในพื้นที่จังหวัดนครศรีธรรมราช สถานีสะพานคลองท่าวัง สถานีสะพานคีรีวง สถานีสะพานวัดยางค้อม สถานีสะพานคลองท่าเสา อยู่ในสภาวะเตือนภัยน้ำน้อย ระดับน้ำในลำน้ำส่วนใหญ่มีแนวโน้มเพิ่มขึ้น





ระบบติดตามสถานการณ์น้ำทางไกลอัตโนมัติ

กองวิเคราะห์และประเมินสถานการณ์น้ำ กรมทรัพยากรน้ำ กระทรวงทรัพยากรธรรมชาติและสิ่งแวดล้อม
180/3 ถนนพระรามที่ 6 ซอย 34 แขวงพญาไท เขตพญาไท กรุงเทพมหานคร 10400 โทรศัพท์ 0 2271 6000
<http://tele-nakhonsri.dwr.go.th>



รายงานสถานการณ์น้ำจังหวัดนครศรีธรรมราช วันที่ 23 มกราคม 2568

